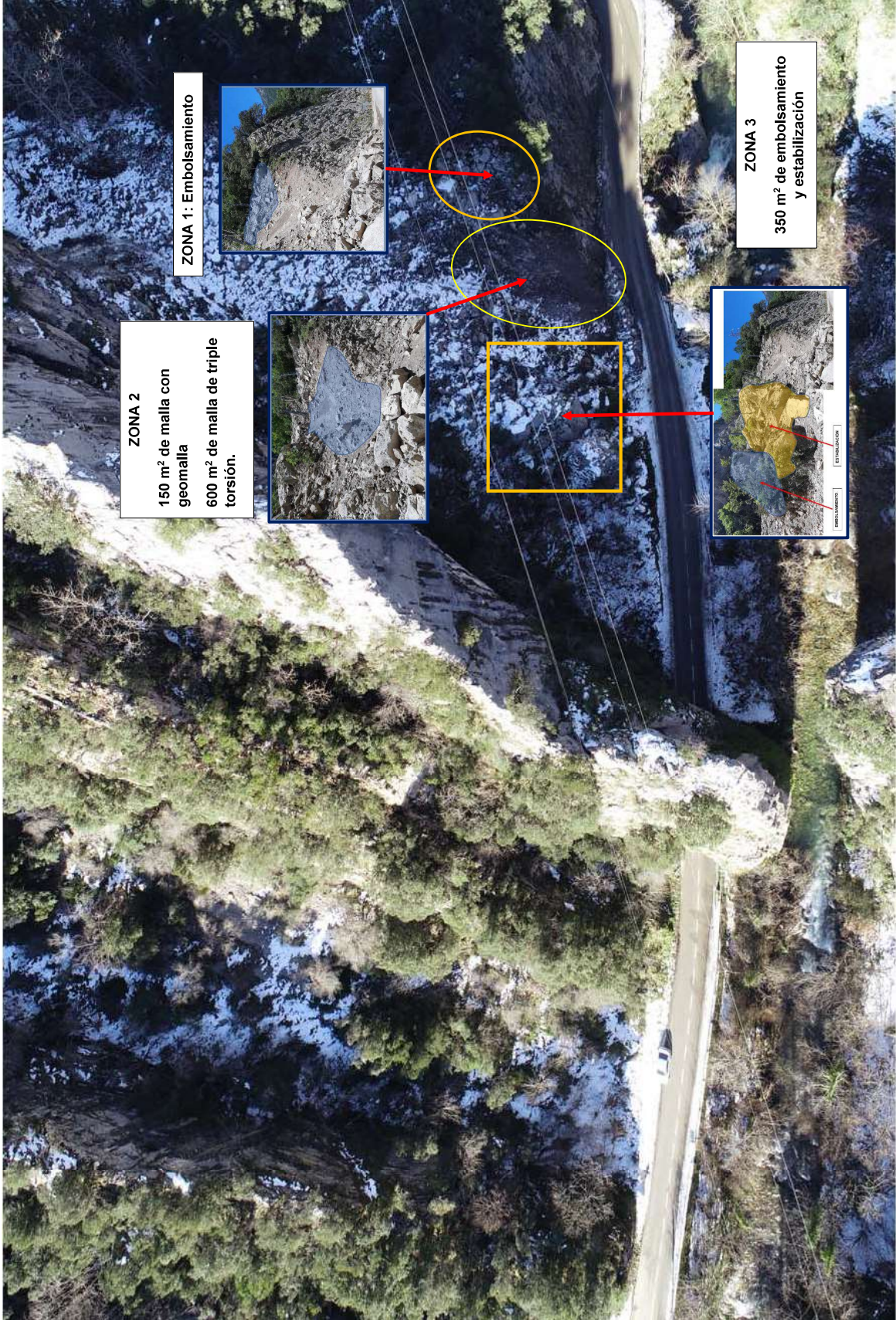


Actuación prevista inicialmente

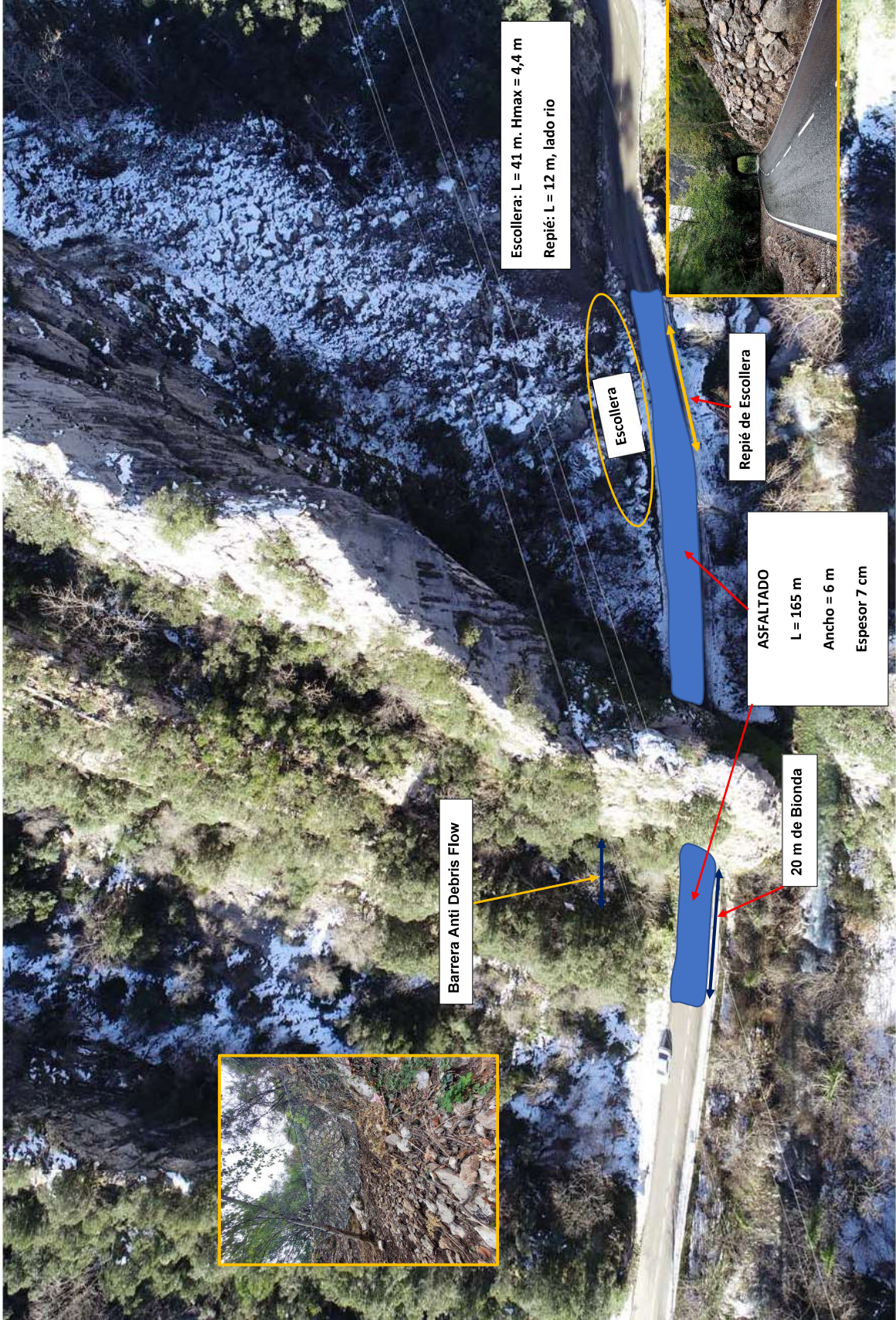


ZONA 2
150 m² de malla con geomalla
600 m² de malla de triple torsión.

ZONA 1: Embalsamiento

ZONA 3
350 m² de embalsamiento y estabilización

Actuación bajo la barrera dinámica



Escollera: L = 41 m. Hmax = 4,4 m
Repié: L = 12 m, lado río

Escollera

Repié de Escollera

ASFALTADO
L = 165 m
Ancho = 6 m
Espesor 7 cm

Barrera Anti Debris Flow

20 m de Bionda

Actuación complementaria